

PÉRIGUEUX

FÊTE

Noël



DU 2 DÉCEMBRE AU 6 JANVIER 2018

PATINOIRE, LUGE, SPECTACLES NOCTURNES, SURPRISES, MAGIE
CHALETS & MARCHÉ



À DÉCOUVRIR, À L'OCCASION DES FÊTES DE NOËL, 6500 M² D'ANIMATIONS À VIVRE TOUS LES JOURS...

Du 2 décembre au 6 janvier, Périgueux fait le plein d'animations places Bugeaud, André-Maurois et square Daumesnil... et dans le centre-ville les samedis de décembre.

Sur le village, vous pourrez trouver des idées de cadeaux, faire des emplettes ou passer un bon moment convivial : 29 chalets présentent des produits gastronomiques et artisanaux de qualité.

Place Bugeaud, la **patinoire est ouverte tous les jours*** : plus de 10 000 patineurs ont profité l'an dernier des séances d'une heure, sans compter les scolaires !

Place André-Maurois, une **piste de luge longue de 25 mètres** constituera la grande nouveauté de cette édition 2017.

Tous les samedis, à partir de 14 h, les places du secteur sauvegardé accueilleront à tour de rôle des animations jeune public : les "ateliers de Noël" (maquillage, lecture de contes, spectacles, loisirs créatifs etc) réjouiront les enfants... et le 23 décembre place de l'Ancien-Hôtel-de-Ville, ils pourront déposer leur lettre au Père Noël au cœur d'une mini-forêt de sapins et créer tous ensemble des objets en lien avec Noël.

SURPRISE SUR LA CATHÉDRALE POUR L'INAUGURATION...

La Ville et l'Office du Commerce et de l'Artisanat de Périgueux vous donnent rendez-vous le samedi 2 décembre à partir de 17 h 30 sur les Ramblas pour une déambulation féérique dans le cœur de la ville jusqu'à la place de la Clautre où seront lancées les festivités à partir de 18 h 30 par un spectacle surprise.

EN PANNE D'IDÉE POUR NOËL ?

Soyez sûr de faire plaisir à vos proches avec les chèques cadeaux "La Boutique" disponibles sur www.perigueux.boutique. Avec ces chèques, accédez à des centaines de marques proposées dans les magasins de Périgueux : mode, beauté, loisirs, décoration, multimédia...

LE GRAND JEU DE NOËL

(sans obligation d'achat)

du 2 au 31 décembre 2017

Sous forme de cartes à gratter à retirer dans les commerces partenaires.
À gagner : + de 6 000 € de chèques cadeaux à utiliser chez les commerçants et artisans de Périgueux partenaires, + de 2 000 heures de stationnement, et des places de patinoire et de luge.



Toutes les propositions d'animations du village de Noël sont gratuites à l'exception de l'accès à la patinoire et à la luge.

PLACE BUCEAUD, 18 CHALETS ET LA PATINOIRE

La patinoire de 385 m², dont 50 m² de jardin de glace pour enfants, est ouverte tous les jours*.

Tarif d'entrée : 5 € tarif plein, 4 € tarif réduit (scolaires, étudiants, demandeurs d'emploi, familles nombreuses, groupe de plus de 10 personnes).

Gants obligatoires.

Retrouvez les horaires d'ouverture dans le programme "jour par jour".

*sauf les 25 décembre et 1^{er} janvier



PLACE BUGEAUD, 18 CHALETS



- 1. **BRINDILLE** : guirlandes lumineuses en coton
- 2. **LES THÉS DU MARCHÉ** : thé bio et petits accessoires autour du thé
- 3. **BISCUITERIE BASQUE** : macarons, gâteaux basques et autres douceurs
- 4. **PLAIDS COCOONING** : nombreux plaids polaires, tours de cou et accessoires
- 5. **LES BIJOUX DE SYLVIE** : bijoux artisanaux en bois, pierre semi-précieuses, céramique
- 6. **CANNELÉS EN PÉRIGORD** : cannelés traditionnels et revisités (chocolat, noix, fruits...) macarons, gâteaux aux noix, beignets, glaces saveur cannelés
- 7. **BIJOUX FOULARDS** : étoles, écharpes, foulards et bijoux de foulards

- 8. **HAROX DIFFUSION** : plus de 60 références de parapluies inversés, primées au concours Lépine
- 9. **BIÈRE ARTISANALE DE MARSAC** : bières pression à déguster, coffrets cadeaux, verres, décapsuleurs...
- 10. **BAR À BONNETS** : bonnets avec pompons interchangeable, écharpes
- 11. **CONFISERIE WENGER** : nougat, barbe à papa, pralinettes, sucettes, sucre d'orge, réglisse américaine, pommes d'amour, bonbons
- 12. **BRET'ZELS** : biscuits de Noël faits maison (en forme de Père-Noël, de sapins) et breitzels
- 13. **ESPACE VIVACE** : sapins et décorations sur le thème de Noël

- 14. **CAILLÉ POTERIE** : sujets terre cuite en forme d'animaux et personnages mystiques
- 15. **BULKI** : restauration de spécialités arméniennes, sandwichs, pain arménien, frites, boissons, salade, tomates
- 16. **SUCRE GLACE** : churros, crêpes, gaufres, paninis, chocolat chaud, café, beignets, frites, vin chaud
- 17. **MARWAN ET CIE** : huîtres, saucisses, crêpinettes, vin et champagne
- 18. **LA FERME DE PUYCHENY** : restauration de produits de la ferme (foie gras, magrets, omelettes aux truffes) et conserves de produits festifs



Place André Maurois



PLACE MAUROIS

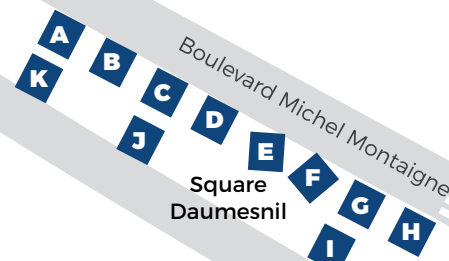
Nouvelle attraction cette année : une piste de luge à destination des enfants sera installée sur la place Maurois. Equipés de casques et de gants, les petits comme les grands pourront s'essayer aux joies de la luge sur une superbe piste de 25 mètres de long et de 5 m de large offrant 3 couloirs de glisse.

Activité intergénérationnelle, ces pistes ont été conçues pour plaire à toutes les tranches d'âge à partir de 3 ans (les enfants de 3 à 6 ans peuvent être accompagnés d'un adulte pour la descente).

L'accès aux pistes de luge se fait par une rampe d'accès.
Tarif : 2 € les 3 descentes - billetterie place Maurois
 Retrouvez les horaires d'ouverture dans le programme "jour par jour"

PLACE DU GÉNÉRAL DE GAULLE

Rue de la République



SQUARE DAUMESNIL, 11 CHALETS

- A. **LE RELAIS DE COMPOSTELLE** : biscuits de Noël, pains d'épices, brioches aux fruits, foie gras, tourtes de pain, four à bois, gâteaux de Noël aux noix
- B. **ROCH ET GASTON** : ceintures en cuir, étuis, pochettes, bracelets, maroquinerie en cuir (sacs et portefeuilles)
- C. **TYKAMI** : articles en origami, guirlandes lumineuses et mobiles, bijoux, attrapes-rêves, marque-pages, kits naissance en papier. Démonstrations tous les jours
- D. **QUE SE VAYA BIEN** : casse-tête et jeux en bois, mobilier enfants

- E. **MANOLIA** : bijoux et accessoires (boucles d'oreilles, colliers, bracelets) et haute fantaisie
- F. **CAVIAR DE NEUVIC** : caviar, beurre de caviar, rillettes d'esturgeon
- G. **CHALET ITALIEN** : panetone, amaretti
- H. **LA CIGOGNE DU PÉRIGORD** : flammekueches, baguettes flambées, breitzels, pain d'épices, gâteaux de Noël, "malicettes", vins et bières d'Alsace, sodas, vins blanc et rouge chauds, jus de fruits chaud - cuisson au feu de bois

- I. **CONFISERIE NEISSEN** : chichis, crêpes, gaufres, nougat, sucettes
- J. **UNE FRITE UNE FOIS** : spécialités belges
- K. **LE SUNSET** : hot-dog américains, sandwich (foie gras, magrets) frites

LES RENDEZ-VOUS DU VILLAGE DE NOËL 2017

Animations sur le village de Noël et en centre-ville

Jour par jour

SAMEDI 2 DÉCEMBRE

- Ouverture du village de 10 h à 21 h
- Séances de patinoire (durée 1 h) : 10 h, 11 h 30, 14 h, 15 h 30, 17 h, 18 h 30 et 20 h. Ouverture de la luge : 10 h - 12 h 30 et 14 h - 21 h

• **Inauguration** : à partir de 17 h 30, déambulation depuis les Ramblas en présence de la cavalière Katia Gomez des écuries de Merlande. Déambulation poétique dans le secteur sauvegardé et final place de la Clautre vers 18 h 30. Lancement des illuminations par le Maire de Périgueux. Arrivée du Père-Noël à 19 h. Chocolat chaud offert aux visiteurs ! Une soirée féérique attend les visiteurs comme chaque année avec un spectacle surprise sur la façade de la cathédrale !



- Nocturne avec le chanteur / guitariste Maziar de 19 h 30 à 20 h 30

UN PEU PLUS LOIN / ET AUSSI...

- "La malle aux histoires", à 11 h,

médiathèque Pierre Fanlac
Lecture de contes et albums. Dès 3 ans, 45 min. *Gratuit*

• **Marché au gras et aux truffes**, de 8 h à 12 h, place Saint-Louis

• **Atelier de Noël pour les enfants**, place Saint-Silain, de 14 h à 18 h : atelier maquillage, ateliers participatifs, loisirs créatifs (décoration de boules de Noël qui seront accrochées le 23 décembre dans "les arbres à vœux" place de l'Ancien-Hôtel-de-Ville)

Le goûter et les friandises sont offerts aux enfants par les commerçants de la place. Gratuit



DIMANCHE 3 DÉCEMBRE

- Ouverture du village de 12 h à 19 h 30
- Séances de patinoire (durée 1 h) : 14 h, 15 h 30, 17 h et 18 h 30.

Ouverture de la luge : 14 h - 19 h 30

- Présence du Père Noël de 15 h à 18 h
 - Balades en calèches de 15 h à 18 h 30
- Départ sur les boulevards face à LCL, par l'association "Les Cavaliers et Meneurs de la Vallée"



UN PEU PLUS LOIN / ET AUSSI...

- Projection son et lumières, de 18 h 30 à 20 h, place de la Clautre

LUNDI 4 DÉCEMBRE

- Ouverture du village de 12 h à 19 h 30
- Séances de patinoire (durée 1 h) : 17 h et 18 h 30. Ouverture de la luge : 17 h - 19 h 30

UN PEU PLUS LOIN / ET AUSSI...

- Projection son et lumières, de 18 h 30 à 20 h, place de la Clautre

MARDI 5 DÉCEMBRE

- Ouverture du village de 12 h à 19 h 30
- Séances de patinoire (durée 1 h) : 17 h et 18 h 30. Ouverture de la luge : 17 h - 19 h 30

UN PEU PLUS LOIN / ET AUSSI...

- Projection son et lumières, de 18 h 30 à 20 h, place de la Clautre

MERCREDI 6 DÉCEMBRE

- Ouverture du village de 10 h à 19 h 30
 - Séances de patinoire (durée 1 h) : 14 h, 15 h 30, 17 h et 18 h 30.
- Ouverture de la luge : 14 h - 19 h 30
- Présence du Père Noël de 15 h à 18 h

UN PEU PLUS LOIN / ET AUSSI...

- Marché au gras, de 8 h à 12 h, place Saint-Louis
- Projection son et lumières, de 18 h 30 à 20 h, place de la Clautre





JEUDI 7 DÉCEMBRE

- Ouverture du village de 12 h à 19 h 30
- Séances de patinoire (durée 1 h) : 17 h et 18 h 30. Ouverture de la luge : 17 h - 19 h 30

UN PEU PLUS LOIN / ET AUSSI...

- Projection son et lumières, de 18 h 30 à 20 h, place de la Clautre

VENDREDI 8 DÉCEMBRE

- Ouverture du village de 12 h à 21 h
- Séances de patinoire (durée 1 h) : 17 h, 18 h 30 et 20 h.

Ouverture de la luge : 17 h - 21 h

- Nocturne avec le chanteur / guitariste Maziar de 18 h à 21 h

UN PEU PLUS LOIN / ET AUSSI...

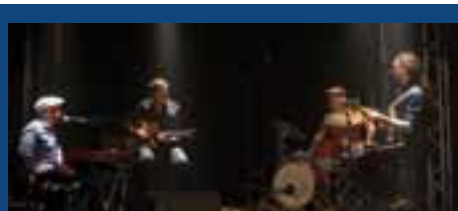
- "Lire en poussette", 10 h 30, médiathèque annexe du Toulon Comptines et lectures mimées. Jusqu'à 3 ans 45 min Gratuit



- Téléthon, 16 h à 23 h, centre-ville, théâtre et esplanade Robert Badinter Mobilisation annuelle contre les myopathies. Plus de 60 projets dans toute la ville.
- Projection son et lumières, de 18 h 30 à 20 h, place de la Clautre

SAMEDI 9 DÉCEMBRE

- Ouverture du village de 10 h à 21 h
- Séances de patinoire (durée 1 h) : 10 h, 11 h 30, 14 h, 15 h 30, 17 h, 18 h 30 et 20 h. Ouverture de la luge : 10 h - 12 h 30 et 14 h - 21 h
- Opération Coup d'Patte de la SPA, de 14 h à 18 h, place Maurois : animations et sensibilisation
- Présence du Père Noël de 15 h à 18 h
- Spectacle pour enfants "Alice à la recherche du Père Noël", à 15 h 30



- Nocturne avec Groovin'Chariot de 18 h à 21 h : funk, soul et rythm'n'blues dans l'esprit de la Nouvelle-Orléans sont au programme !

UN PEU PLUS LOIN / ET AUSSI...

- Marché au gras et aux truffes, de 8 h à 12 h, place Saint-Louis
- Téléthon, de 10 h à 19 h, en ville, théâtre et esplanade Robert Badinter
- Concentration de Porsche, de 16 h à 18 h 30, place de la Clautre : plus de 20 véhicules de la célèbre marque seront exposés.



- Fête de la lumière, toute la journée, rue de la Clarté. Organisée par les commerçants de la rue
- Atelier de Noël pour les enfants, place Saint-Louis, de 14 h à 18 h : atelier maquillage, loisirs créatifs (décoration de boules de Noël qui seront accrochées le 23 décembre dans "les arbres à vœux" place de l'Ancien-Hôtel-de-Ville). Le goûter et les friandises sont offerts aux enfants par les commerçants de la place. Gratuit
- Projection son et lumières, de 18 h 30 à 20 h, place de la Clautre



- Ouverture de la fête foraine, place Tourny. ½ tarif proposé pour tous les manèges pour cette journée !

DIMANCHE 10 DÉCEMBRE

- Ouverture du village de 12 h à 19 h 30
- Séances de patinoire (durée 1 h) : 14 h, 15 h 30 et 17 h. Ouverture de la luge : 14 h - 19 h 30
- Présence du Père Noël de 15 h à 18 h
- Balades en calèches de 15 h à 18 h 30 Départ sur les boulevards face à LCL, par "Les Cavaliers et Meneurs de la Vallée"

UN PEU PLUS LOIN / ET AUSSI...

- Fête de la lumière, toute la journée, rue de la Clarté. Organisée par les commerçants de la rue
- Projection son et lumières, de 18 h 30 à 20 h, place de la Clautre

LUNDI 11 DÉCEMBRE

- Ouverture du village de 12 h à 19 h 30
- Séances de patinoire (durée 1 h) : 17 h et 18 h 30. Ouverture de la luge : 17 h - 19 h 30

UN PEU PLUS LOIN / ET AUSSI...

- Projection son et lumières, de 18 h 30 à 20 h, place de la Clautre



MARDI 12 DÉCEMBRE

- Ouverture du village de 12 h à 19 h 30
- Séances de patinoire (durée 1 h) : 17 h et 18 h 30. Ouverture de la luge : 17 h - 19 h 30

UN PEU PLUS LOIN / ET AUSSI...



- **Escape game** : Tempus fugit, à Vesunna, à 10 h 30 et 14 h 30. Infiltrer-vous dans les coulisses du musée pour enquêter sur la disparition d'une découverte archéologique exceptionnelle. Découvrez les indices, résolvez

les énigmes et identifiez le coupable en fuite avant que son avion ne décolle. Par équipe de 3 à 6 joueurs Interdit au moins de 10 ans | 10 / 15 ans accompagnés d'un majeur | À partir de 16 ans participation libre | Carte identité requise. *Durée : 1 h - Sur rendez-vous. Payant*

- **Projection son et lumières**, de 18 h 30 à 20 h, place de la Clautre



- **Cirque Magical show** à 19 h 30 place Mauvard. *Tarif unique* : 9 €. Le Music-Hall de Bergerac propose aux visiteurs de plonger dans la féerie du

cirque de Noël avec un nouveau spectacle : "Magical Show". Rendez-vous avec les plus grands classiques de la magie de Walt Disney : une farandole extraordinaire de costumes de Mickey et ses amis, la Belle et la Bête, Spiderman, et bien d'autres !
Réservations : 05 53 22 58 11 shop.le-music-hall.fr

MERCREDI 13 DÉCEMBRE

- Ouverture du village de 10 h à 19 h 30
- Séances de patinoire (durée 1 h) : 14 h, 15 h 30 et 17 h. Ouverture de la luge : 14 h - 19 h 30
- **Présence du Père Noël** de 15 h à 18 h
- **Balades en calèches** de 15 h à 18 h 30
Départ sur les boulevards face à LCL, par "Les Cavaliers et Meneurs de la Vallée"

UN PEU PLUS LOIN / ET AUSSI...

- **Marché au gras**, de 8 h à 12 h, place Saint-Louis
- **Escape game** : Tempus fugit, à Vesunna, à 10 h 30 et 14 h 30 (*payant*)

- **Cirque Magical Show** à 14 h et 18 h place Mauvard - *Tarif unique* : 9 €
Réservations : 05 53 22 58 11 shop.le-music-hall.fr
- **Projection son et lumières**, de 18 h 30 à 20 h, place de la Clautre

JEUDI 14 DÉCEMBRE

- Ouverture du village de 12 h à 19 h 30
- Séances de patinoire (durée 1 h) : 17 h et 18 h 30. Ouverture de la luge : 17 h - 19 h 30

UN PEU PLUS LOIN / ET AUSSI...

- **Escape game** : Tempus fugit, à Vesunna, à 10 h 30 et 14 h 30 (*payant*)
- **Projection son et lumières**, de 18 h 30 à 20 h, place de la Clautre

VENDREDI 15 DÉCEMBRE

- Ouverture du village de 12 h à 21 h
- Séances de patinoire (durée 1 h) : 17 h, 18 h 30 et 20 h. Ouverture de la luge : 17 h - 21 h



- **Spectacle de magie-chant** par Bastien Dios, de 16 h 30 à 17 h 45

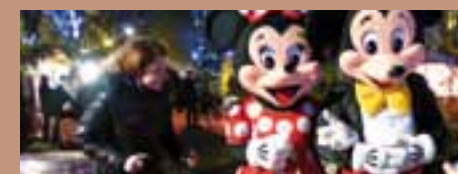
- **Nocturne avec le chanteur / guitariste Maziar** de 18 h à 21 h

UN PEU PLUS LOIN / ET AUSSI...

- **Escape game** : Tempus fugit, à Vesunna, à 10 h 30 et 14 h 30 (*payant*)
- **Projection son et lumières**, de 18 h 30 à 20 h, place de la Clautre

SAMEDI 16 DÉCEMBRE

- Ouverture du village de 10 h à 21 h
- Séances de patinoire (durée 1 h) : 10 h, 11 h 30, 14 h, 15 h 30, 17 h, 18 h 30 et 20 h. Ouverture de la luge : 10 h - 12 h 30 et 14 h - 21 h
- **Animation Unicef** toute la journée
- **Opération Coup d'Patte de la SPA**, de 14 h à 18 h, place Maurois : animations et sensibilisation
- **Présence du Père Noël** de 15 h à 18 h
- **Balades en calèches** de 15 h à 18 h 30
Départ sur les boulevards face à LCL, par "Les Cavaliers et Meneurs de la Vallée"



- **Nocturne de 18 h à 21 h** : ambiance Disco et mascottes de Mickey, Minnie et Pluto



UN PEU PLUS LOIN / ET AUSSI...

- **Marché au gras et aux truffes** (marché primé), de 8 h à 12 h, place Saint-Louis
- **Escape game** : Tempus fugit, à Vesunna, à 10 h 30, 14 h 30 et 16 h 30 (*payant*)
- **Atelier de Noël pour les enfants**, rue du Serment (derrière l'ancienne Mairie), de 14 h à 18 h : atelier maquillage, ateliers participatifs, loisirs créatifs (décoration de boules de Noël qui seront accrochées le 23 décembre dans "les arbres à vœux" place de l'Ancien-Hôtel-de-Ville)
Le goûter et les friandises sont offerts aux enfants par les commerçants de la place. Gratuit
- **Concert de la chorale Amal' Gamme**, de 17 h 30 à 18 h, place de l'Ancien-hôtel-de-ville
- **Projection son et lumières**, de 18 h 30 à 20 h, place de la Clautre

DIMANCHE 17 DÉCEMBRE

- **Ouverture du village** de 12 h à 19 h 30
- **Séances de patinoire (durée 1 h)** : 14 h, 15 h 30, 17 h et 18 h 30.
- Ouverture de la luge** : 14 h - 19 h 30
- **Présence du Père Noël** de 15 h à 18 h
- **Balades en calèches** de 15 h à 18 h 30
Départ sur les boulevards face à LCL, par "Les Cavaliers et Meneurs de la Vallée"

UN PEU PLUS LOIN / ET AUSSI...

- **Escape game** : Tempus fugit, à Vesunna, à 10 h 30, 14 h 30 et 16 h 30 (*payant*)
- **"Petite pause musicale"** à 15 h 30, médiathèque Pierre Fanlac
Accompagner les enfants à la découverte d'une œuvre. 1 h - *Gratuit*
- **"La malle aux histoires"** à 15 h 30, médiathèque annexe de Saint-Georges
Lecture de contes et albums
Dès 3 ans
45 min
Gratuit



- **Concert de Noël** à 16 h, église de la Cité, par la chorale Amal' Gamme
- **Projection son et lumières**, de 18 h 30 à 20 h, place de la Clautre

LUNDI 18 DÉCEMBRE

- **Ouverture du village** de 12 h à 19 h 30
- **Séances de patinoire (durée 1 h)** : 17 h et 18 h 30.
- Ouverture de la luge** : 17 h - 19 h 30

UN PEU PLUS LOIN / ET AUSSI...

- **Projection son et lumières**, de 18 h 30 à 20 h, place de la Clautre

MARDI 19 DÉCEMBRE

- **Ouverture du village** de 12 h à 19 h 30
- **Séances de patinoire (durée 1 h)** : 17 h et 18 h 30.
- Ouverture de la luge** : 17 h - 19 h 30

UN PEU PLUS LOIN / ET AUSSI...

- **Escape game** : Tempus fugit, à Vesunna, à 10 h 30, 14 h 30 (*payant*)
- **Projection son et lumières**, de 18 h 30 à 20 h, place de la Clautre

MERCREDI 20 DÉCEMBRE

- **Ouverture du village** de 10 h à 19 h 30
- **Séances de patinoire (durée 1 h)** : 14 h, 15 h 30, 17 h et 18 h 30.
- Ouverture de la luge** : 14 h - 19 h 30
- **Présence du Père Noël** de 15 h à 18 h
- **Spectacle pour enfants "Harry Potter et la fée"**, de 15 h 30 à 16 h 30
- **Spectacle de chant-magie** par Bastien Dios, de 15 h à 16 h et de 16 h 30 à 17 h 30
- **Balades en calèches** de 15 h à 18 h 30
Départ sur les boulevards face à LCL, par "Les Cavaliers et Meneurs de la Vallée"

UN PEU PLUS LOIN / ET AUSSI...

- **Marché au gras et aux truffes**, de 8 h à 12 h, place Saint-Louis

- **Escape game** : Tempus fugit, à Vesunna, à 10 h 30 et 14 h 30 (*payant*)
- **Projection son et lumières**, de 18 h 30 à 20 h, place de la Clautre

JEUDI 21 DÉCEMBRE

- **Ouverture du village** de 12 h à 19 h 30
- **Séances de patinoire (durée 1 h)** : 17 h et 18 h 30.
- Ouverture de la luge** : 17 h - 19 h 30

UN PEU PLUS LOIN / ET AUSSI...

- **Escape game** : Tempus fugit, à Vesunna, à 10 h 30 et 14 h 30 (*payant*)
- **Projection son et lumières**, de 18 h 30 à 20 h, place de la Clautre





VENDREDI 22 DÉCEMBRE

- Ouverture du village de 12 h à 21 h
- Séances de patinoire (durée 1 h) : 17 h, 18 h 30 et 20 h. Ouverture de la luge : 17 h - 21 h
- Nocturne avec le chanteur / guitariste Maziar de 18 h à 21 h



• **Départ du pré-Historic Trail** : retrait des dossards à partir de 18 h sur le village. Parcours dans le secteur sauvegardé, à partir de 20 h 45, comprenant 3 boucles de 2,5 km pour les 200 coureurs. Arrivée sur le marché de Noël vers 21 h 45 avec un ravitaillement surprise "Noël" (les inscriptions sont closes).

UN PEU PLUS LOIN / ET AUSSI...

- **Escape game** : Tempus fugit, à Vesunna, à 10 h 30 et 14 h 30 (payant)
- **Projection son et lumières**, de 18 h 30 à 20 h, place de la Clautre

SAMEDI 23 DÉCEMBRE

- Ouverture du village de 10 h à 21 h
- Séances de patinoire (durée 1 h) : 10 h, 11 h 30, 14 h, 15 h 30, 17 h, 18 h 30 et 20 h. Ouverture de la luge : 10 h - 12 h 30 et 14 h - 21 h
- Animation Unicef toute la journée
- Présence du Père Noël de 15 h à 18 h
- Balades en calèches de 15 h à 18 h 30
Départ sur les boulevards face à LCL, par "Les Cavaliers et Meneurs de la Vallée"
- Nocturne avec Groovin'Chariot (funk, soul, rythm'n'blues) de 18 h à 21 h
- Nuit magique aux flambeaux à 19 h 30
Rendez-vous place André Maurois
Org. Service Ville d'art et d'histoire
Avec la Cie Asymétrik - Tarif : 2 €



UN PEU PLUS LOIN / ET AUSSI...

- **Marché alimentaire** toute la journée, place du Coderc
- **Marché au gras et aux truffes** de 8 h à 12 h, place Saint-Louis
- **Groovin'Chariot** de 11 h à 15 h, place Saint-Silain

- **Spectacle de Noël "Noël autrement"** à 14 h 30, Médiathèque Pierre Fanlac - Amphithéâtre Jean Moulin. Par le duo Colibri et Josiane Millot - 1 h - *Gratuit*
- **Escape game** : Tempus fugit, à Vesunna, à 10 h 30, 14 h 30 et 16 h 30 (payant)
- **Atelier de Noël pour les enfants**, place de l'Ancien-hôtel-de-ville de 14 h à 18 h : atelier maquillage, ateliers participatifs, loisirs créatifs (décoration de boules de Noël) et installation de la "forêt des vœux". *Le goûter et les friandises sont offerts aux enfants par les commerçants de la place. Gratuit*



- **Chorale Pop Chœur**, de 17 h 30 à 18 h, place de l'Ancien-hôtel-de-ville
- **Projection son et lumières**, de 18 h 30 à 20 h, place de la Clautre

DIMANCHE 24 DÉCEMBRE

- Ouverture du village de 10 h à 18 h
- Séances de patinoire (durée 1 h) : 10 h, 11 h 30, 14 h, 15 h 30 et 17 h.
Ouverture de la luge : 10 h - 12 h 30 et 14 h - 18 h
- Présence du Père Noël de 15 h à 17 h
- **Projection son et lumières**, de 18 h 30 à 20 h, place de la Clautre

UN PEU PLUS LOIN / ET AUSSI...

- **Marché alimentaire** toute la journée, places du Coderc et de la Clautre
- **Escape game** : Tempus fugit, à Vesunna, à 10 h 30 et 14 h 30 (payant)

LUNDI 25 DÉCEMBRE

PATINOIRE ET VILLAGE FERMÉS : JOYEUX NOËL !

UN PEU PLUS LOIN / ET AUSSI...

- **Marché alimentaire** place du Coderc dans la matinée

MARDI 26 DÉCEMBRE

- Ouverture du village de 10 h à 19 h 30
- Séances de patinoire (durée 1 h) : 10 h, 11 h 30, 14 h, 15 h 30, 17 h et 18 h 30. Ouverture de la luge : 10 h - 12 h 30 et 14 h - 19 h 30

UN PEU PLUS LOIN / ET AUSSI...

- **Escape game** : Tempus fugit, à Vesunna, à 10 h 30 et 14 h 30 (payant)
- **"Le coffret de Mascellio"** à partir de 15 h à Vesunna. Parcourez le musée et tentez de résoudre l'énigme pour ouvrir le coffret. Durée 1 heure minimum
En famille ou entre amis, à partir de 7 ans accompagnés. Payant : tarif entrée du site + supplément de 1 €



MERCREDI 27 DÉCEMBRE

- **Ouverture du village** de 10 h à 19 h 30
- **Séances de patinoire (durée 1 h) :** 10 h, 11 h 30, 14 h, 15 h 30, 17 h et 18 h 30. **Ouverture de la luge :** 10 h - 12 h 30 et 14 h - 19 h 30
- **Balades en calèches** de 15 h à 18 h 30
Départ sur les boulevards face à LCL, par "Les Cavaliers et Meneurs de la Vallée"



UN PEU PLUS LOIN / ET AUSSI...

- **Marché au gras et aux truffes**, de 8 h à 12 h, place Saint-Louis
- **Escape game :** Tempus fugit, à Vesunna, à 10 h 30 et 14 h 30 (payant)
- **"Le coffret de Mascellio"** à partir de 15 h à Vesunna (payant)

JEUDI 28 DÉCEMBRE

- **Ouverture du village** de 10 h à 19 h 30
- **Séances de patinoire (durée 1 h) :** 10 h, 11 h 30, 14 h, 15 h 30, 17 h et 18 h 30. **Ouverture de la luge :** 10 h - 12 h 30 et 14 h - 19 h 30
- **Balades en calèches** de 15 h à 18 h 30
Départ sur les boulevards face à LCL, par "Les Cavaliers et Meneurs de la Vallée"

UN PEU PLUS LOIN / ET AUSSI...

- **Escape game :** Tempus fugit, à Vesunna, à 10 h 30 et 14 h 30 (payant)
- **"Le coffret de Mascellio"** à partir de 15 h à Vesunna (payant)

VENDREDI 29 DÉCEMBRE

- **Ouverture du village** de 10 h à 21 h
- **Séances de patinoire (durée 1 h) :** 14 h 30, 16 h, 17 h 30, 19 h et 20 h.



Ouverture de la luge : 10 h - 12 h 30 et 14 h 30 - 21 h

- **Balades en calèches** de 15 h à 18 h 30
Départ sur les boulevards face à LCL, par "Les Cavaliers et Meneurs de la Vallée"
- **Nocturne de 18 h à 21 h :** soirée karaoké avec "Ambiance Disco" et mascottes de Mickey, Minnie et Pluto
- **Nuit magique aux flambeaux** à 19 h 30
Rendez-vous place André Maurois
Org. service Ville d'art et d'histoire
Tarif : 2 €

UN PEU PLUS LOIN / ET AUSSI...

- **Escape game :** Tempus fugit, à Vesunna, à 10 h 30 et 14 h 30 (payant)
- **"Le coffret de Mascellio"** à partir de 15 h à Vesunna (payant)

SAMEDI 30 DÉCEMBRE



- **Ouverture du village** de 10 h à 21 h
- **Séances de patinoire (durée 1 h) :** 10 h, 11 h 30, 14 h, 15 h 30, 17 h, 18 h 30 et 20 h.

Ouverture de la luge :

- 10 h - 12 h 30 et 14 h - 21 h
- **Balades en calèches** de 15 h à 18 h 30
Départ sur les boulevards face à LCL, par "Les Cavaliers et Meneurs de la Vallée"
- **Nocturne de 18 h à 21 h :** soirée karaoké avec "Ambiance disco" et mascottes de Mickey, Minnie et Pluto

UN PEU PLUS LOIN / ET AUSSI...

- **Marché au gras et aux truffes**, de 8 h à 12 h, place Saint-Louis
- **"La malle aux histoires"**, à 11 h, médiathèque Pierre Fanlac.
Dès 3 ans - 45 min (gratuit)
- **Escape game :** Tempus fugit, à Vesunna, à 10 h 30, 14 h 30 et 16 h 30 (payant)

DIMANCHE 31 DÉCEMBRE

- **Ouverture du village** de 10 h à 18 h
- **Séances de patinoire (durée 1 h) :** 10 h, 11 h 30, 14 h, 15 h 30 et 17 h,
Ouverture de la luge : 10 h - 12 h 30 et 14 h - 18 h

UN PEU PLUS LOIN / ET AUSSI...

- **Marché alimentaire** toute la journée, places du Coderc et de la Clautre
- **Escape game :** Tempus fugit, à Vesunna, à 10 h 30 et 14 h 30 (payant)

LUNDI 1^{er} JANVIER

PATINOIRE ET VILLAGE FERMÉS : BONNE ANNÉE !

UN PEU PLUS LOIN / ET AUSSI...

- **Marché alimentaire** place du Coderc dans la matinée



MARDI 2 JANVIER

- **Ouverture du village** de 10 h à 19 h 30
- **Séances de patinoire (durée 1 h) :** 10 h, 11 h 30, 14 h, 15 h 30, 17 h et 18 h 30. **Ouverture de la luge :** 10 h - 12 h 30 et 14 h - 19 h 30

UN PEU PLUS LOIN / ET AUSSI...

- **Escape game :** Tempus fugit, à Vesunna, à 10 h 30 et 14 h 30 (payant)
- **"Le coffret de Mascellio"** à partir de 15 h à Vesunna (payant)



MERCREDI 3 JANVIER

- **Ouverture du village** de 10 h à 19 h 30
- **Séances de patinoire (durée 1 h) :** 10 h, 11 h 30, 14 h, 15 h 30, 17 h et 18 h 30. **Ouverture de la luge :** 10 h - 12 h 30 et 14 h - 19 h 30

UN PEU PLUS LOIN / ET AUSSI...

- **Escape game :** Tempus fugit, à Vesunna, à 10 h 30 et 14 h 30 (payant)

JEUDI 4 JANVIER

- **Ouverture du village** de 10 h à 19 h 30
- **Séances de patinoire (durée 1 h) :** 10 h, 11 h 30, 14 h, 15 h 30, 17 h et 18 h 30. **Ouverture de la luge :** 10 h - 12 h 30 et 14 h - 19 h 30

UN PEU PLUS LOIN / ET AUSSI...

- **Escape game :** Tempus fugit, à Vesunna, à 10 h 30 et 14 h 30 (payant)
- **"Le coffret de Mascellio"** à partir de 15 h à Vesunna (payant)

VENDREDI 5 JANVIER

- **Ouverture du village** de 10 h à 21 h
- **Séances de patinoire (durée 1 h) :** 14 h 30, 16 h, 17 h 30, 19 h et 20 h. **Ouverture de la luge :** 10 h - 12 h 30 et 14 h 30 - 21 h

UN PEU PLUS LOIN / ET AUSSI...

- **Escape game :** Tempus fugit, à Vesunna, à 10 h 30 et 14 h 30 (payant)
- **"Le coffret de Mascellio"** à partir de 15 h à Vesunna (payant)

SAMEDI 6 JANVIER

- **Ouverture du village** de 10 h à 18 h
- **Séances de patinoire (durée 1 h) :** 10 h, 11 h 30, 14 h, 15 h 30 et 17 h. **Ouverture de la luge :** 10 h - 12 h 30 et 14 h - 18 h

UN PEU PLUS LOIN / ET AUSSI...

- **Escape game :** Tempus fugit, à Vesunna, à 10 h 30, 14 h 30 et 16 h 30 (payant)



LES AUTRES RENDEZ-VOUS DU MOIS DE DÉCEMBRE

FÊTE FORAINE

Du samedi 9 décembre au dimanche 7 janvier inclus. Place Tourny
 ½ tarif proposé pour tous les manèges les 9 décembre et 7 janvier.
 Animations diverses réparties sur la place : stands de tir, de confiseries, de kart, labyrinthe... et plusieurs manèges dont la nouveauté de cette année, un manège à sensations "inversion 360°".
 À cette occasion, le stationnement sera immobilisé sur cette place du dimanche 3 décembre à 1 h au lundi 8 janvier inclus.



LES MARCHÉS TRADITIONNELS / D'HIVER

- **Marché traditionnel :** tous les mercredis et samedis. Attention, le marché non-alimentaire du mercredi place Bugeaud est transféré du dimanche soir 26 novembre au mardi 9 janvier 2018 inclus sur l'esplanade Robert Badinter et une partie de l'avenue de Lattre de Tassigny.
- **Marchés alimentaires** places du Coderc et de la Clautre les 24 et 31 décembre toute la journée.

OUVERTURE DES COMMERCES LES DIMANCHES

À l'occasion des fêtes de Noël, ouverture des commerces de Périgueux les dimanches à partir du 10 décembre.



UN GRAND SAPIN EN HOMMAGE À STRASBOURG ET AUX STRASBOURGEOIS

À Strasbourg, il est de tradition d'élever chaque année un grand sapin illuminé sur la place Kléber à l'occasion des fêtes de Noël. Durant la seconde guerre mondiale, les habitants de la capitale alsacienne furent évacués dans le Sud-Ouest et notamment à Périgueux, en décembre 1939. Le conseil municipal d'alors, pour montrer sa sympathie à la population strasbourgeoise, décida l'installation d'un grand sapin orné de boules et de cocardes tricolores illuminé en bleu, blanc et rouge. Un grand sapin, érigé sur l'emplacement de "l'immeuble Véchembre" (à l'angle de la rue Antoine-Gadaud et de la rue du Président-Wilson), bâtiment disparu et siège de la première mairie de Strasbourg à Périgueux, symbolise toujours notre Histoire.

INFORMATIONS PRATIQUES

Les animations proposées sur le village de Noël sont gratuites à l'exception de l'accès à la patinoire et à la piste de luge.

Vesunna, site-musée gallo-romain

20, rue du 26^e R.I - Parc de Vésone

Tél. 05 53 53 00 92

www.perigueux-vesunna.fr

Fermeture annuelle

du 8 au 22 janvier inclus

Service Ville d'art et d'histoire

05 53 02 82 00

Visites sur réservation

Billetterie : CLAP

Place du Coderc

Tél. 05 53 08 69 81

Médiathèque Pierre Fanlac

12, avenue Georges-Pompidou

Tél. 05 53 45 65 45

www.perigueux-mediathèque.fr

STATIONNEMENT

Place Bugeaud : fermeture de la place au stationnement à partir du 26 novembre au 9 janvier inclus.

À partir du 28 novembre : emballage par les services techniques de la Ville de "Monsieur Bugeaud", et installation des chalets et de la patinoire.

Pour information, les places disponibles dans les parkings souterrains du centre-ville :

- Francheville : 630 places
- Montaigne : 650 places
- Théâtre : 465 places

Mairie de Périgueux

Tél. 05 53 02 82 00

www.perigueux.fr